

5

# **Azienda U.S.L. Pescara**

*Ufficio Prevenzione e Protezione per la Sicurezza Interna*

RESPONSABILE: DOTT. ENRICO SCASSA

Sede : Via Paolini, 47

tel. 085-4253994-4253993- fax. 4253991

## **DOCUMENTO DELLA SICUREZZA**

**VALUTAZIONE DEI RISCHI  
NELL'AMBIENTE DI LAVORO  
AI SENSI DEL D.Lgs. 81/2008  
per la**

**AZIENDA U.S.L. Pescara**

**UNITA' LAVORATIVA**

**ECONOMATO (Uffici )  
PALAZZINA EX PEDIATRIA  
PIANO PRIMO**

**+**

**MAGAZZINO GENERALE  
PALAZZINA EX MEDICINA  
PIANO TERRA  
Aggiornato**

**nel mese di Giugno 2010**

**SOPRALLUOGO, VALUTAZIONE E RELAZIONE DEL PIANO DI SICUREZZA  
EFFETTUATI DA: Assistente Tecnico Sig. D'Amico Enea**

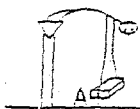
FIG. 2 CALCOLO DEL PESO LIMITE RACCOMANDATO  
(D.L. 626/94)

COSTANTE DI PESO  
(Kg)

ETA'	MASCHI	FEMMINE
> 18 ANNI	30	20
15-18 ANNI	20	15

**25** CP

X

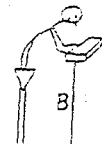


ALTEZZA DA TERRA DELLE MANI  
ALL'INIZIO DEL SOLLEVAMENTO

ALTEZZA (cm)	0	25	50	75	100	125	150	>175
FATTORE	0,78	0,85	0,93	1,00	0,93	0,85	0,78	0,00

**1** A

X



DISTANZA VERTICALE DI SPOSTAMENTO DEL PESO  
FRA INIZIO E FINE DEL SOLLEVAMENTO

DISLOCAZIONE (cm)	25	30	40	50	70	100	170	>175
FATTORE	1,00	0,97	0,93	0,91	0,88	0,87	0,85	0,00

**0,93** B

X

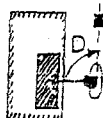


DISTANZA ORIZZONTALE TRA LE MANI E IL PUNTO  
DI MEZZO DELLE CAVIGLIE - DISTANZA DEL PESO DAL CORPO  
(DISTANZA MASSIMA RAGGIUNTA DURANTE IL SOLLEVAMENTO)

DISTANZA (cm)	25	30	40	50	55	60	>63
FATTORE	1,00	0,83	0,63	0,50	0,45	0,42	0,00

**0,83** C

X



DISLOCAZIONE ANGOLARE DEL PESO (IN GRADI)

DISLOCAZIONE ANGOLARE	0	30°	60°	90°	120°	135°	>135°
FATTORE	1,00	0,90	0,81	0,71	0,62	0,57	0,00

**0,90** D

X

GIUDIZIO SULLA PRESA DEL CARICO

GIUDIZIO	BUONO	SCARSO
FATTORE	1,00	0,90

**1,00** E

X

FREQUENZA DEI GESTI (N. ATTI AL MINUTO)  
IN RELAZIONE A DURATA

FREQUENZA	0,25	1	4	6	9	12	>15
CONTINUO < 1 ORA	1,00	0,94	0,84	0,75	0,52	0,37	0,00
CONTINUO DA 1 A 2 ORE	0,95	0,88	0,72	0,50	0,30	0,21	0,00
CONTINUO DA 2 A 8 ORE	0,85	0,75	0,45	0,27	0,15	0,00	0,00

**0,95** F

=

**24/0**

Kg PESO  
EFFETTIVAMENTE  
SOLLEVATO

PESO LIMITE  
RACCOMANDATO

**16,5** Kg

24	PESO SOLLEVATO	=	<b>1,45</b>	INDICE DI SOLLEVAMENTO
16,5	PESO LIMITE RACCOMANDATO			